

CMR実践ワークショップ

T1/T2マッピング を始めよう

2021
7/17 SAT

13:00~17:00

[プログラム概要]

- 1 | 総論編
CMR標準プロトコールとマッピング
- 2 | 技術編
シネMRI、遅延造影MRI、T1/T2マッピングの基礎と撮影・解析のポイント
- 3 | MRベンダー4社の遅延造影MRIとT1/T2マッピングの概要
各企業によるプレゼンテーション
- 4 | ライブデモンストレーション
ボランティア撮影(T1/T2マッピング)、遅延造影MRIの撮影とECV計測の実際
 - 1 3T Vida編
 - 2 3T Elition編
- 5 | 臨床編
 - 心アミロイドーシス、心Fabry病、心サルコイドーシスにおけるマッピングの有用性
 - 肥大型・拡張型心筋症におけるマッピングの役割は?
 - MINOCA(心筋炎・たこつぼ心筋症・急性心筋梗塞)

参加費

[無料]

web開催

[ZOOMウェビナー]

事前登録が必要です

<https://con-system.com/cmrworkshop2021/>

ご試聴には、上記URLまたは、右記QRより必ず事前登録が必要です。



詳細はメールマガジンでお知らせします。

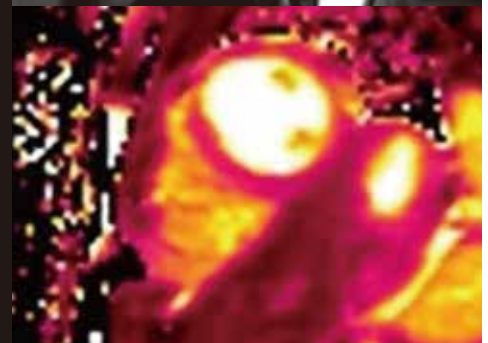
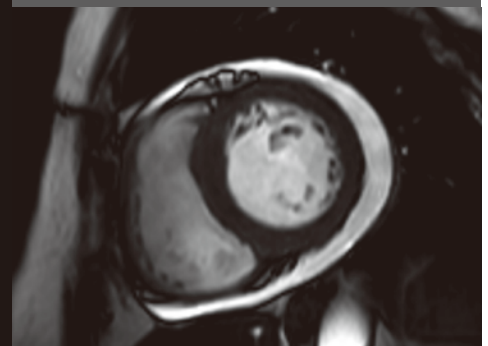
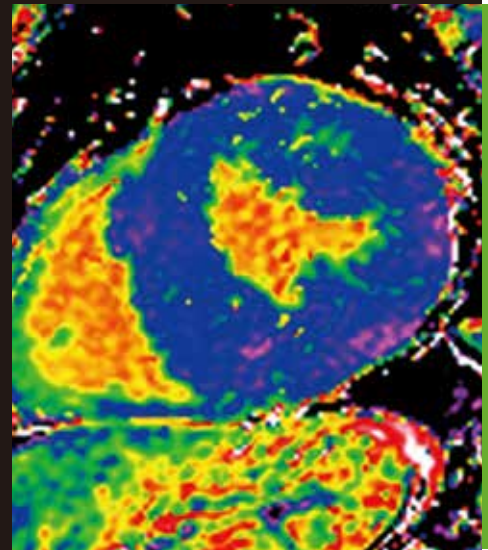
未登録の方は、下記ホームページからご登録おねがいます。

<http://scmr.jp/>



主催

NPO法人
心臓MRハンズオン



2021
7/17 SAT
13:00~17:00

参加費 [無料]
web開催 [ZOOMウェビナー]
事務局 NPO法人 心臓MRハンズオン
〒514-8507 三重県津市江戸橋2-174
TEL: 059-231-5029 FAX: 059-232-8066
E-mail: scmrjw@en-torres.com

[PROGRAM]

13:00-13:02 [開会のことば] 三重大・放 佐久間 肇

1. 総論編

13:02-13:17 [CMR標準プロトコールとマッピング] 三重大・放 佐久間 肇

2. 技術編

13:17-13:29 [シネMRI: 基礎と撮影・解析のポイント] 三重大・放 山畑 経博

13:29-13:41 [遅延造影MRI: 基礎と撮影・解析のポイント] 三重大・放 高瀬 伸一

13:41-14:01 [T1/T2マッピング: 基礎と撮影・解析のポイント] 三重大・放 井上 勝博

14:01-14:06 休憩

3. MRベンダー4社の遅延造影MRIとT1/2マッピングの概要 座長: 石田 正樹 (三重大・放)

14:06-14:13 [キヤノンメディカルシステムズ (株)]

14:13-14:20 [GEヘルスケア・ジャパン株式会社]

14:20-14:27 [株式会社フィリップス・ジャパン]

14:27-14:34 [シーメンスヘルスケア株式会社]

14:34-14:39 休憩

4. ライブデモンストレーション

[3T Vida編]

14:39-14:59 ■ ボランティア撮影 (シネMRI、T1/T2マッピング) 三重大・中放

14:59-15:09 ■ 遅延造影MRIの撮影とECV計測の実際 山畑 経博 / 高瀬 伸一

15:09-15:14 休憩

[3T Elition編]

15:14-15:34 ■ ボランティア撮影 (シネMRI、T1/T2マッピング) 三重大・中放

15:34-15:44 ■ 遅延造影MRIの撮影とECV計測の実際 山畑 経博 / 高瀬 伸一

15:44-15:54 [Global T1/ECVの標準的評価法] 三重大・放 石田 正樹

15:54-15:59 休憩

5. 臨床編 座長: 佐久間 肇 (三重大・放)

15:59-16:14 [心アミロイドーシスにおけるマッピングの有用性] 熊本大・放 尾田 済太郎

16:14-16:24 [心Fabry病におけるマッピングの有用性] 三重大・放 石田 正樹

16:24-16:39 [心サルコイドーシスにおけるマッピングの有用性] 自治医大附属さいたま医療センター・放 真鍋 徳子

16:39-16:54 [肥大型心筋症・拡張型心筋症におけるマッピングの役割は?] 三重大・循内 中森 史朗

16:54-17:04 [MINOCA (心筋炎・たこつぼ心筋症・急性心筋梗塞)] 三重大・放 佐久間 肇

17:04-17:19 [パネル・ディスカッション]

17:19-17:24 [閉会のことば] 三重大・放 佐久間 肇

主催

NPO法人
心臓MR
ハンズオン